

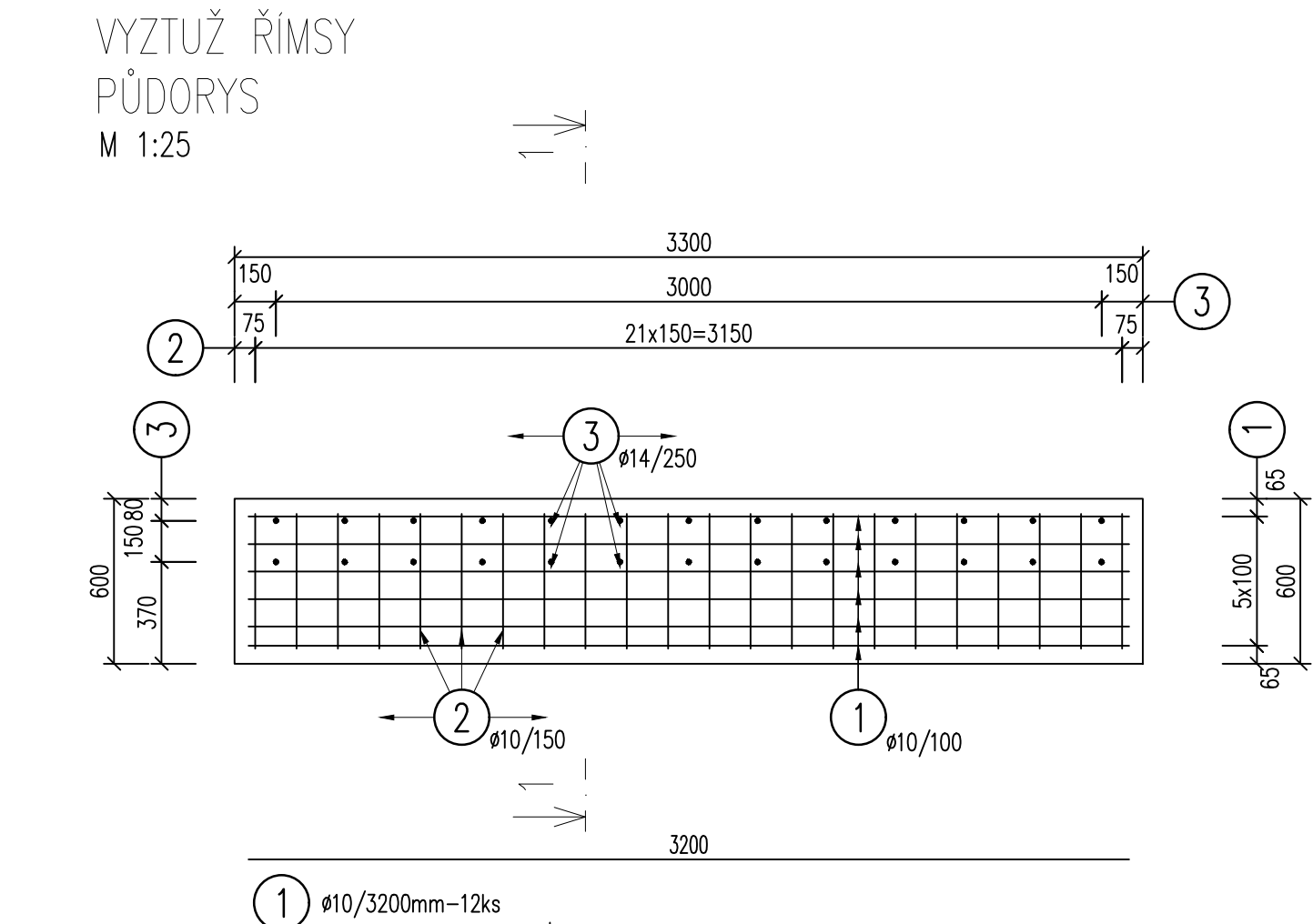
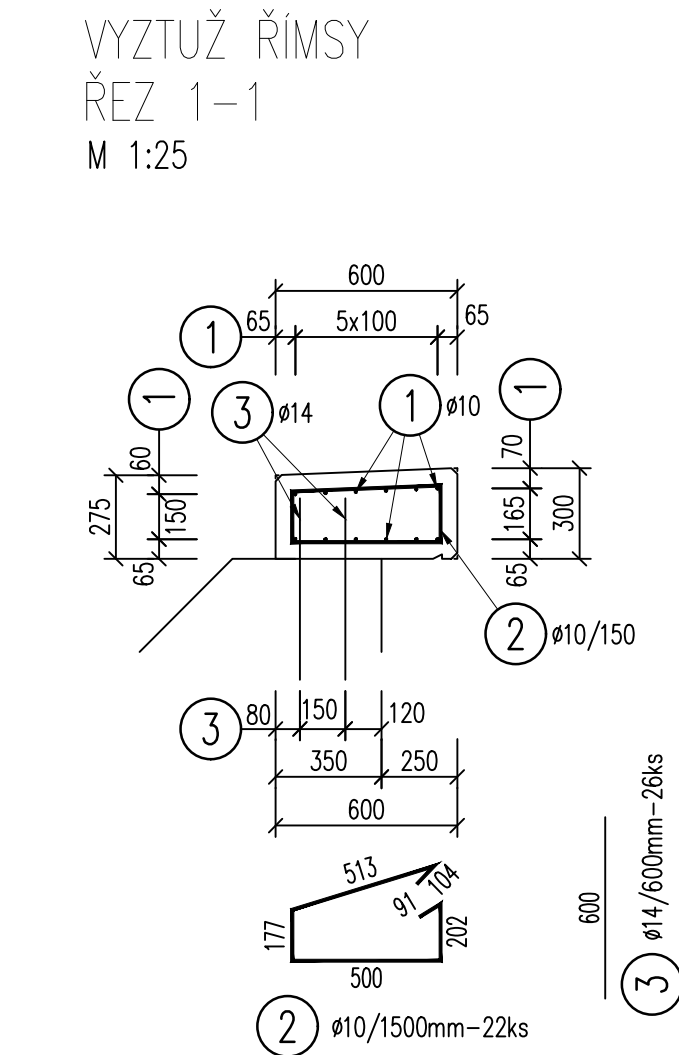
- POZNÁMKY
- VOLNÉ HRANY BUDOU ZKOSENY VLOŽENÍM LIŠTY 20x20mm DO BEDNĚNÍ
 - PŘI OHÝBÁNÍ PRUTŮ NESMÍ BÝT PROVÁDĚNO JEJICH NAHŘÁTÍ. NA OHÝBÁNÍ MUSÍ BÝT VYPRACOVÁN TECHNOLOGICKÝ POSTUP.

- OBJEM BETONU:
- ŽB ŘÍMSA = 0,57m³
- BETON:
- ŽB ŘÍMSY C30/37-XC4, XF3 (CZ, F.2)–CI 0,40–Dmax22–S3

- KRYTÍ JMENOVITÉ 50mm
KRYTÍ MINIMÁLNÍ 40mm

OCEL B 500B (10505R)
UVÁDĚNÉ DÉLKY JSOU VZTAŽENY NA VNĚJŠÍ OKRAJ PRUTU.

NEJMENŠÍ VNITŘNÍ PRŮMĚR ZAKŘÍVENÍ d _r VÝZTUŽE [mm]				
a) PRUTY, DRÁTY pro ohyby, hůky a smyčky		b) OHÝBANÁ SVAŘOVANÁ VÝZTUŽ, SÍTĚ OHÝBANÉ PO SVAŘENÍ		
je-li průměr výztuže "ø"		je-li vzdálenost "d"		
ø ≤ 16mm	ø > 16mm	d >= 3ø		
4 ø	7 ø	5 ø	5 ø	20 ø



SEZNAM VYTÝČOVANÝCH BODŮ		
Č.	Y	X
1	612043.749	1005690.638
2	612044.760	1005689.334
3	612045.771	1005688.030
4	612045.298	1005687.661
5	612044.286	1005688.966
6	612043.276	1005690.269

Souřadnicový systém: JTSK
Výškový systém: BPV
Pro vytýčení bude použita platná vytyčovací síť stavby v době vytyčování.

VÝKAZ VÝZTUŽE				
POL.	PROFIL [mm]	DÉLKA [m]	POČET [ks]	DÉLKA SPOLU
1	10	3,200	12	38,40
2	10	1,500	22	33,00
3	14	0,600	26	15,60
DÉLKA SPOLU			[m]	71,40
HMOTNOST			[kg/m]	0,617
SPOLU			[kg]	44,02
HMOTNOST SPOLU			[kg]	62,87

Revize:	Datum:	Popis:	Kontroloval:
AKTUALIZACE	12/2024	Aktualizace dokumentace NŘ+DSP+PDPS "Oprava trati v úseku Police nad M. – Teplice nad M."	Martin Lipenský, DiS.

D.2.1.4

TÚ 1561; DÚ 18, J1, 20 Police n. Metují – Česká Metuje – Teplice n. Metují

Generální projektant: **SPOLEČNOST PRO OPRAVU TRATI POLICE - TEPLICE**

PRODIN A.S.
K VÁPENČE 2745 DIČ: CZ25292161
530 02 PARDUBICE IČO: 25292161

MORAVIA CONSULT Olomouc a.s.
LEGIONÁŘSKÁ 1085/8, 779 00 Olomouc

MCO

Zpracovatel části dokumentace: **Souřadnicový systém JTSK, Výškový systém BpV**

Ing. Lucie Pečenová Matejčáková
Ing. Jiří Malina
Ing. Jiří Malina

Kraj: **Královéhradecký**
Traťový úsek/Obec: **Police n. Metují – Teplice n. Metují**

Investor: **Správa železnic, státní organizace; Dlážděná 1003/7; 110 Praha 1**

Akce: **PROSTÁ REKONSTRUKCE TRATI V ÚSEKU POLICE NAD M. – TEPLICE NAD M.**

SO 21-05 – Propustek v ev. km 80,518

Obsah přílohy: **TVAR A VÝZTUŽ ŘÍMSY**

Formát: **4xA4**
Datum: **12/2024**
Účel: **DSP+PDPS**
Č. zakázky: **31/24/1028.208**
Změna: **Č. kopie**
Měřítko: **1:25/10**
Část dokumentace: **D.2.1.4.1**
Č. přílohy: **2.3**